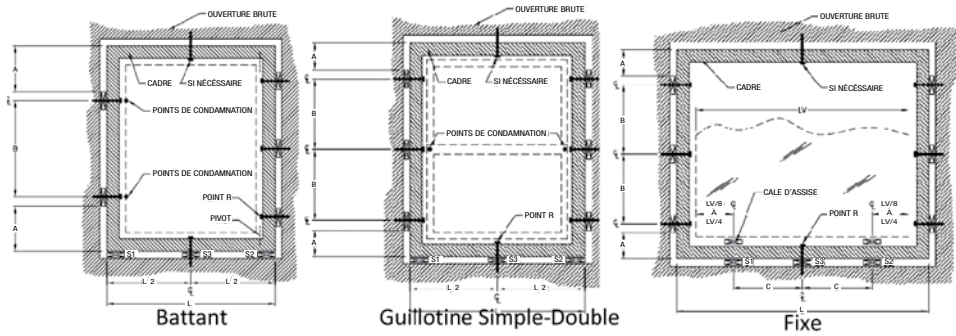
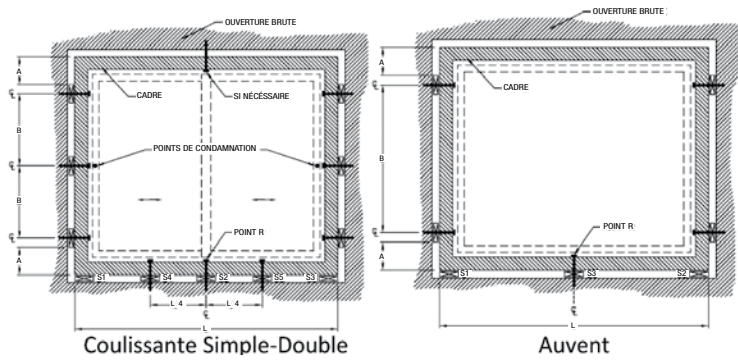


INSTALLATION :



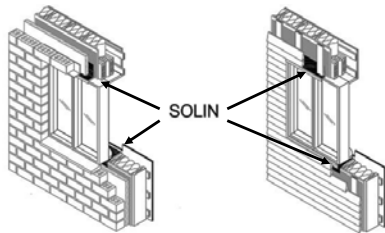
MENUISERIE DU CADRE	JAMBAGE		SEUIL			
	Min "A" (mm)*	Min "B" (mm)*	"L" max pour 2 cales (S1,S2)	"L" max pour 3 cales (S1,S2,S3)	"L" max sans ancrage	"L" max pour ancrage (point R)
P.V.C.	200 mm	600 mm	1600 mm	2400 mm	1600 mm	2400 mm

* Lorsque la couleur du fini extérieur est foncée, ajouter 50 mm (2") à la dimension ""a" ci dessus.



MENUISERIE DU CADRE	JAMBAGE		SEUIL			
	Min "A" (mm)*	Min "B" (mm)*	"L" max pour 3 cales (S1,S2)	"L" max pour 5 cales (S1,S2,S3)	"L" max sans ancrage	"L" max pour ancrage (point R)
P.V.C.	200 mm	600 mm	1600 mm	2400 mm	1600 mm	2400 mm

* Lorsque la couleur du fini extérieur est foncée, ajouter 50 mm (2") à la dimension ""a" ci dessus.



RÉF : SCHL / NOVOCLIMAT / CSA A440.4

1. La dimension d'ouverture brute doit excéder la dimension extérieure du produit de fenêtrage de 19 mm (3/4") dans le sens de la largeur et de 10 mm (3/8") sur la hauteur.
2. Avant de débiter l'installation, il faut s'assurer que le produit est fermé, verrouillé et en bon état.
3. Le mur (structure) doit être recouvert d'une membrane étanche (solin) avant l'insertion du produit de fenêtrage dans l'ouverture.
4. Les produits doivent être installés tel qu'indiqué sur le croquis :
1. Aplomb, 2. Mise à niveau, 3. Équerrage, 4. Calage.
5. **IMPORTANT : si une moulure à brique ou à revêtement est installée sur le produit de fenêtrage, la lame de clouage de celle-ci peut servir TEMPORAIREMENT à fixer le produit ; l'installation finale doit se faire de l'intérieur selon la norme CSA A440.4 et les recommandations ci-dessous.**
6. S'assurer qu'il n'y a pas de courbure à la tête, au seuil et aux jambages.
7. Comblar d'isolant l'espace entre le cadrage et la structure. Attention, trop de matériel isolant pourrait faire gauchir le cadre.
8. Appliquer un fond de joint de scellant élastomère compatible au PVC sur tout le périmètre extérieur.
9. La longueur des fixations doit être telle qu'il y aura pénétration minimale de 25 mm (1") dans l'ouverture. Les fixations telles que sur les croquis sont au nombre minimum.

ENTRETIEN :

1. Ne pas peindre les pièces de vinyle, quincaillerie et autres accessoires afin de ne pas compromettre le bon fonctionnement du produit.
2. Nettoyer les pièces de vinyle à l'aide de savon et d'un linge doux.
Ne jamais utiliser de produits abrasifs ou de laine d'acier qui pourraient affecter le produit. Il est conseillé de lubrifier annuellement les mécanismes, les pentures et glissières par mesures préventives.
3. Pour éviter les problèmes de condensation intérieure et pour votre confort, veuillez vous référer au tableau suivant :

Température Extérieure	Taux d'humidité relative recommandé
-30 °C	15 % Maximum
-30 °C à -25 °C	20 % Maximum
-25 °C à -18 °C	25 % Maximum
-18 °C à -12 °C	30 % Maximum
-12 °C à -06 °C	35 % Maximum
-06 °C à -0 °C	40 % Maximum

*Référence SCHL

GARANTIE :

1. Nous garantissons que notre produit est fabriqué de matériaux de première qualité et qu'il est exempt de défauts qui pourraient le rendre impropre à l'usage normal auquel il est destiné.
2. Le client doit signaler toute défectuosité dès la réception de la marchandise.
3. Tout produit trouvé défectueux aux termes de la présente garantie de qualité sera remplacé, mais cette garantie ne se limite qu'au remplacement des pièces défectueuses.
4. Toute modification au produit initial annulera automatiquement la garantie.
5. Les panneaux à vitrages scellés sont garantis sous les conditions normales d'utilisation, contre la formation d'un film ou d'un dépôt de poussière sur les faces internes du panneau, causée par un manque d'étanchéité du joint (non par un bris de verre) et constituant une obstruction appréciable à la vision.

Manufacturé par :

Portes et Fenêtres Abritek Inc.
5195, 127^e rue
Saint-Georges de Beauce, Qc
G5Y 5B9

For English instructions please refer to our web site : www.abritek.qc.ca

Fabriqué au Québec



Note : Le choix de la catégorie de produits de fenêtrage et son niveau de performance requis pour un bâtiment particulier doit être effectué en fonction de la hauteur du bâtiment, de la localité ainsi que de l'usage du bâtiment. Consultez le code du bâtiment en vigueur dans votre région avant l'installation.

Tous les produits manufacturés par Portes et Fenêtres Abritek Inc. sont conformes à la Norme CAN/CSA A440 et NAFS-08.